

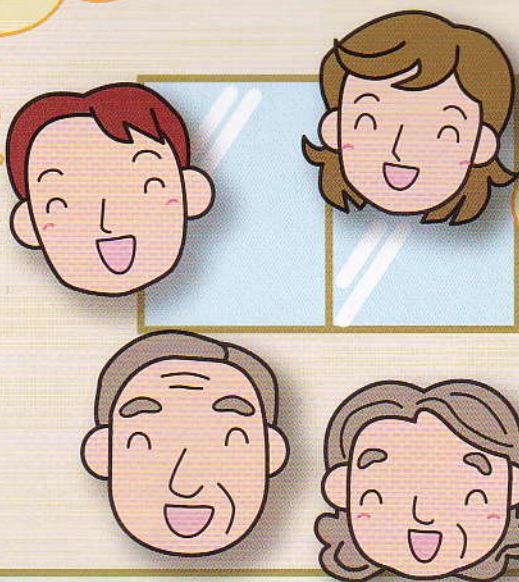


町会・自治会加入のご案内



だれでも
入れるのかな？

町会・自治会って
どんなところ？



だれか、地域のことで
相談できる人
いないかしら？

町会・自治会

会長

電話 ()

○町会・自治会への加入のお問合せ先

目黒区町会連合会

電話 5722-9872

(事務局 目黒区区民生活部地域振興課内)

北部地区地域係 (3496) 0085

東部地区地域係 (5722) 9752

中央地区地域係 (3715) 1277

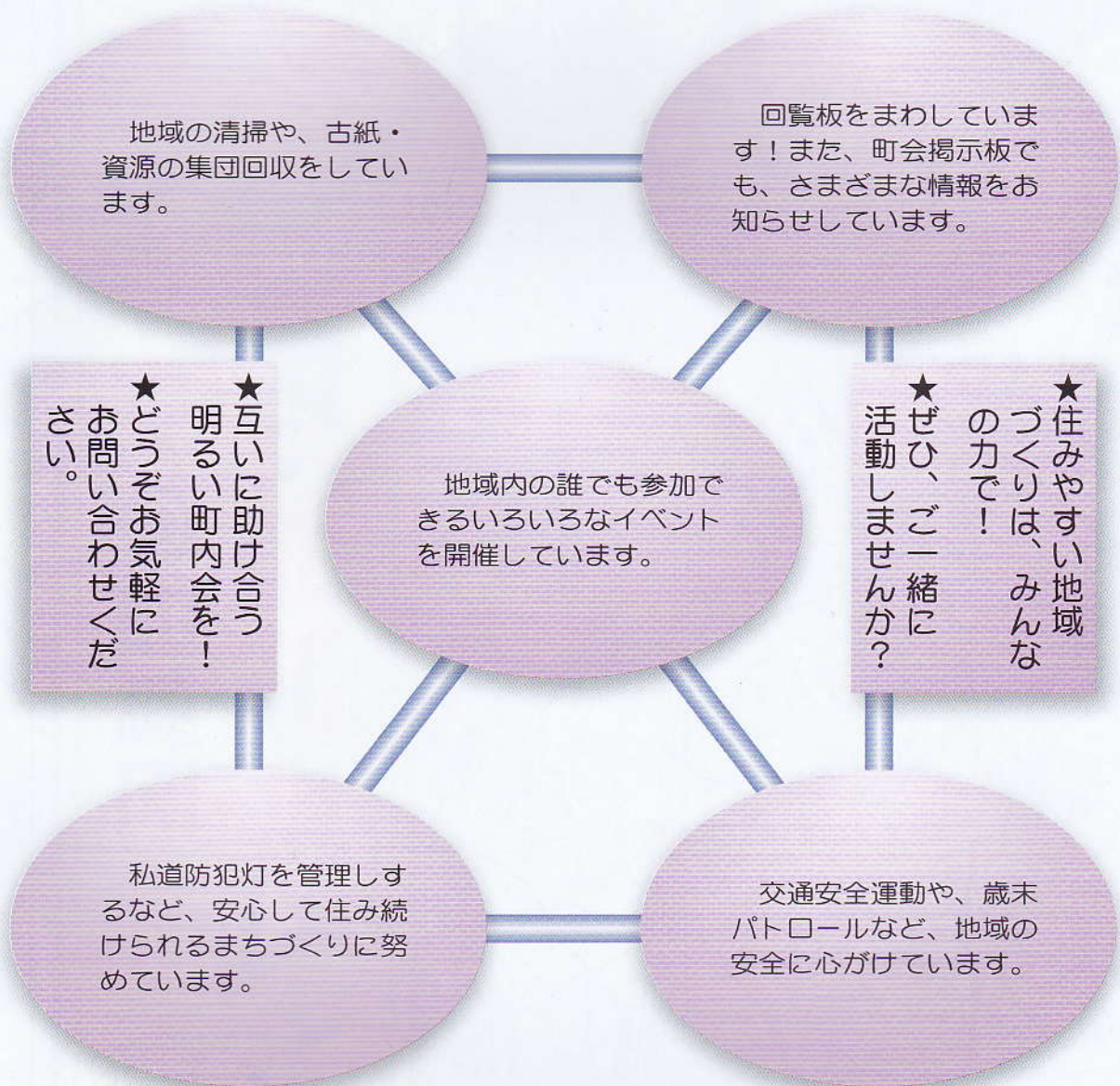
南部地区地域係 (3719) 2091

西部地区地域係 (5731) 2505

目黒区内には、82の町会・自治会があります。町会・自治会は、それぞれの地域で、身近な生活課題を解決する共同体として、古くからある地縁団体です。

皆さんの日常生活には欠かせない、地域の清掃や資源の集団回収、私道防犯灯の管理、交通安全や歳末パトロール、各種行政情報の提供などを行っています。

また、人と人とのつながりを大切にし、日赤献血活動や共同募金などの近隣相互の助け合いを通して、よりよいコミュニティを形成するためのさまざまな活動に取り組んでいます。

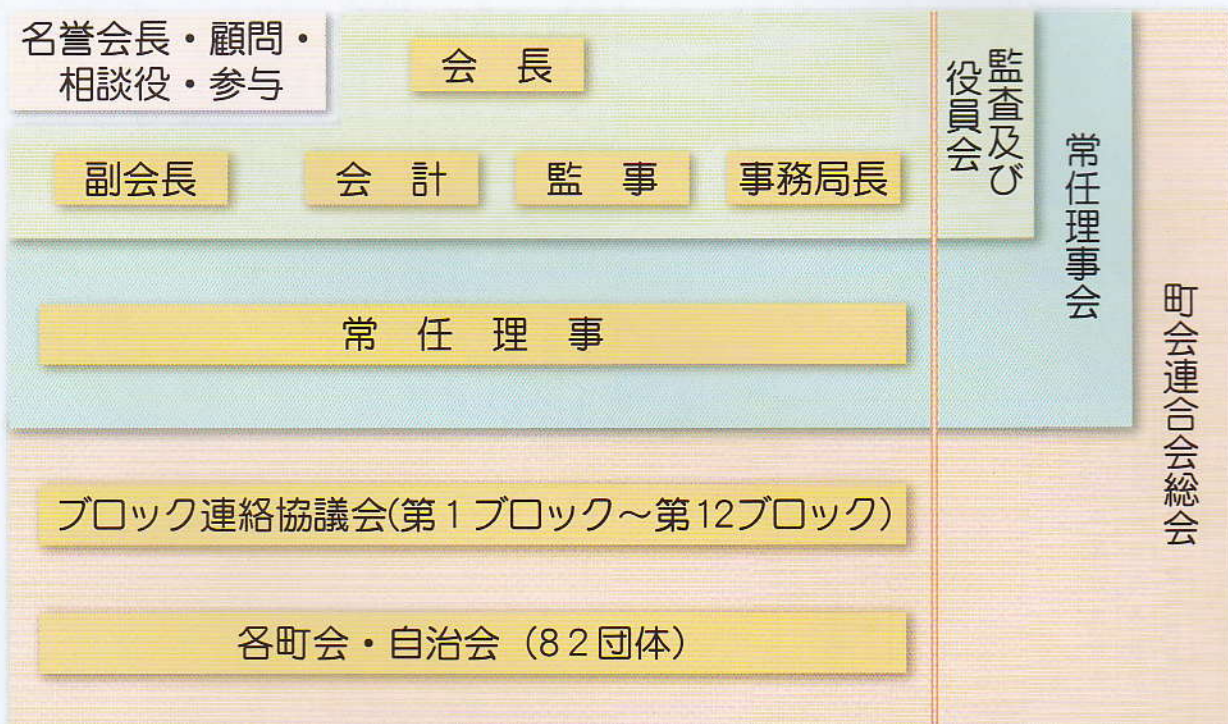


町会・自治会の活動は、地域の特色に応じて異なります。詳しくは、ご自宅の所属する地域の町会・自治会まで。【連絡先は目黒区町会連合会事務局（5722-9872）にお問い合わせください。】

目黒区町会連合会

目黒区町会連合会は、区内82の町会・自治会が加入している連合体です。ここでは、各町会・自治会の自治性を尊重し、その健全な発展と、各町会・自治会相互の連絡調整を図ることにより、区民の福利増進に寄与することを目的としています。

組 織



目黒区町会連合会では、以下のようなことを実施しています。

- ① 町会・自治会相互の密接な連絡および意見の交換をはかること
- ② 町会・自治会の発展のため、調査研究をする。
- ③ 自治体・関係諸官庁および他の諸団体と協力連携する。
- ④ 東京都町会連合会に加入する。
- ⑤ その他、本会において適当と認められたこと

いざというときに！

○災害用伝言ダイヤル [171]

この災害用伝言ダイヤル [171]に家族や親類などへの伝言を録音すると、後で家族がこの番号に電話して安否が確認できます。

第一次避難場所 40箇所
広域避難場所 7箇所

災害時に避難の必要が生じたら、まず第一次避難場所へ。応急の備蓄物資はここにありませう。
第一次避難場所に延焼火災が迫った場合は、広域避難場所に避難します。

災害時にどう行動したらよいか。命とからだを守るために必要となる備えやチェックポイント、実際の地震のときの心得など貴重な情報満載です！
ぜひ、各家庭に一冊備えましょう。

○『防災行動マニュアル』
『防災行動マニュアル』は、目黒区総合庁舎区政情報コーナー、各地区サービス事務所で配布しています。

○防災用品などのあっせん
目黒区役所防災課
(電話5723-8700)

水・食料・消火器などの各種防災用品をあっせんしています。

気象庁から発信される情報から「震度5弱以上」と推定された場合に、区内59箇所の防災無線塔から放送して、皆さんにお知らせします。

○防災無線塔

災害の備えはふだんからの準備を！

- 1 ① ふだんから家族会議などで、身の安全、出火防止や初期消火、家族との連絡方法を話し合っておきましょう。
- 2 ② 非常持ち出し品（ラジオ、懐中電灯、救急薬品、タオル、下着、予備電池、軍手、マッチ、貴重品など）をまとめておきましょう。
- 3 ③ 最低3日分の食料と水（1日1人3リットル）を備えておきましょう。
- 4 ④ 消火器を点検する、ふろの水をためておくなど、初期消火の準備を万全にしておきましょう。
- 5 ⑤ 暖房器具は、できるだけ裸火を使わない器具にしておきましょう。
- 6 ⑥ 灯油やベンジンなどの危険物は、保管するとき十分に注意しましょう。
- 7 ⑦ 家具類の転倒・落下防止、窓ガラスに飛散防止策を講じるなど、家内の安全に心がけましょう。
- 8 ⑧ ブロック塀などの点検・補修を行っておきましょう。
- 9 ⑨ 防災訓練には家族そろって進んで参加しましょう。
- 10 ⑩ 建物の耐震診断・補強を行っておきましょう。



◆生活情報ガイド

○目黒区役所(代表)			○住区センター		
区民生活部地域振興課	3715-1111	上目黒2-19-15	駒場住区センター	3469- 2651 ²⁶¹³	駒場1-22-4
北部地区サービス事務所	5722-9872	上目黒2-19-15 目黒区総合庁舎内	菅刈住区センター	3461-7235	青葉台2-10-18
東部地区サービス事務所	地域係3496-0085 住民係3496-5208	大橋1-6-2池尻大橋 ビルディング6・7階	東山住区センター	3715-1836	東山3-19-18
中央地区サービス事務所	地域係5722-9752	上目黒2-19-15 目黒区総合庁舎内	烏森住区センター	3719-0594	上目黒3-44-2
南部地区サービス事務所	地域係3715-1277 住民係5722-9885	中央町2-9-13 食販ビル内	中目黒住区センター	3719-0694	中目黒2-10-13 中目黒スクエア内
西部地区サービス事務所	地域係3719-2091 住民係3719-2071	碑文谷1-18-14 碑小学校南西側	東部地区 田道住区センター	5721-2303	目黒1-25-26 田道ふれあい館内
北部地区サービス事務所	地域係5731-2505 住民係5731-2500	柿の木坂1-28-10	田道住区センター (三田分室)	3791-7901	三田2-10-33
○目黒警察署	3710-0110	中目黒2-7-13	下目黒住区センター	5496-5813	下目黒2-20-19
○碑文谷警察署	3794-0110	碑文谷4-24-17	不動住区センター	3793-8901	下目黒6-8-23
○目黒消防署	3710-0119	下目黒6-1-22	上目黒住区センター	3793-1101	祐天寺2-6-6
○目黒郵便局	3792-7116	目黒本町1-15-16	中央地区 油面住区センター	3719-0894	中町1-6-23
○NTT東日本	局番なしの116		五本木住区センター	3791-3541	中央町2-17-2
○目黒都税事務所	3715-1111 (目黒区総合庁舎内)	上目黒2-19-15	鷹番住区センター	3715-9231	鷹番3-17-20
○目黒税務署	3711-6251 (自動音声案内)	中目黒5-27-16	月光原住区センター	3714-0694	目黒本町4-16-18
○目黒清掃工場	5704-6311	三田2-19-43	南部地区 向原住区センター	3794-5441	目黒本町5-22-11
○東京都品川児童相談所	3474-5442	品川区北品川3-7-21	碑住区センター	3792-0784	碑文谷2-16-6
○東京法務局目黒出張所	5768-3218 5768-3598	目黒本町1-16-17	原町住区センター	3725-0731	南1-8-9
○目黒年金事務所	3770-6421	上目黒1-12-4	大岡山東住区センター	3792-7301	碑文谷3-15-5
○東京電力 カスタマーセンター(転居・契約等)	0120-995-001		大岡山西住区センター	3724-5251	平町1-15-12
○東京電力 カスタマーセンター(停電・料金等)	0120-995-002		中根住区センター	3725-8665	大岡山1-37-2
○東京ガス ライフバル目黒	3723-5588	中根1-1-11	西部地区 自由が丘住区センター	3718-1195	自由が丘1-24-12
○水道局お客様センター(コールセンター:転居・契約変更)	5326-1100		自由が丘住区センター (宮前分室)	3723-7104	八雲3-22-15
○水道局お客様センター(コールセンター:料金・漏水修理・他)	5326-1101		八雲住区センター	3718-0851	八雲1-10-5
○下水道局南部下水道事務所	5734-5031	大田区雪谷大塚町13-26	東根住区センター	3795-4445	東が丘1-7-14
○下水道局南部下水道事務所目黒出張所	3491-7867	下目黒2-1-15			



◆生活情報ガイド

○休日や夜間に具合が悪くなったら

【内科・小児科診療】

鷹番休日診療所	3716-5311	鷹番2-6-10 日本医師会館別館内
休日：午前9時～11時30分、午後1時～9時30分 土曜：午後5時～9時30分		
中目黒休日診療所	5721-6110	上目黒2-19-15 目黒区総合庁舎別館内
休日：午前9時～11時30分、午後1時～4時30分		

【歯科診療(当番医)】

当番医	休日：午前9時～11時30分、 午後1時～4時30分 ※当番医は目黒区の発行する「めぐろ区報」などでお知らせします。	
目黒区歯科医師会 休日歯科診療の案内	3719-8204	

○その他の医療機関を探したいときは

東京都医療機関案内サービス「ひまわり」 (24時間)	5272-0303	
聴覚障害者のかたなど専用ファックス案内	(FAX)5285-8080	
外国語(英語・中国語・ハングル・タイ語・ スペイン語)	5285-8181 (午前9時～午後8時)	

○救急車を呼んだほうがいいか迷ったら

救急相談センター (24時間)	3212-2323 #7119(携帯電話・PHS・プッシュ回線)	
--------------------	-------------------------------------	--

○救急指定医療機関

東邦大学医療センター 大橋病院	3468-1251	大橋2-17-6
三宿病院	3711-5771	上目黒5-33-12
東京共済病院	3712-3151	中目黒2-3-8
厚生中央病院	3713-2141	三田1-11-7
城南病院	3711-5436	下目黒3-19-8
目黒病院	3711-5641	中央町2-12-6
碑文谷病院	3723-1515	南2-9-7
日扇会第一病院	3718-7281	中根2-10-20
本田病院	3718-9731	柿の木坂1-30-5
国立病院機構 東京医療センター	3411-0111	東が丘2-5-1

○ごみの収集

目黒区清掃事務所	3719-5345	目黒本町2-13-19
目黒区粗大ごみ受付センター (申し込み制)	5715-0053	〃



○困ったことがあったら(相談無料)

区民相談(一般相談) (面談・電話)	目黒区区民の声課 5722-9526	月～金8:30～17:00 (受付は16:30まで)
一般相談 法律相談(予約制) (面談)	目黒区区民の声課 5722-9424	詳細はお問合せください
一般相談 法律相談(予約制) (面談)	目黒区区民の声課 5722-9424	詳細はお問合せください
一般相談 年金・労務相談 (面談)	目黒区保健予防課 5722-9503 碑文谷保健センター 3711-6446	月～金8:30～17:00
子ども 育児相談	目黒区子ども家庭支援センター 3715-2641	月～土9:15～18:00 (受付は17:30まで)
子ども 子どもの悩み相談室	めぐろ はあと なつと 0120-324-810	水・金13:00～18:00 土 10:00～16:00
子ども 児童虐待相談・通告窓口	品川児童相談所 3474-5442	月～金9:00～17:00 土日祝・年末年始は東京都児童 相談センター3208-1121
保健福祉・高齢者 保健福祉の総合相談	各包括支援センター 北部 5428-6891 東部 5724-8030 中央 5724-8066 南部 5724-8033 西部 5701-7244	月～土8:30～17:00
保健福祉・高齢者 高齢者の健康相談	高齢者センター 5721-2291	火～金(除:第4火) 10:30～16:30
女性 法律相談(予約制) (面談)	男女平等・共同参画センター 5721-8570	詳細はお問合せください
女性 こころの悩みなんでも相談	男女平等・共同参画センター 5721-8572	火木金土10:00～16:00 水18:00～21:00(除く・祝休)
仕事・経済 消費者相談	消費者相談コーナー 3711-1140	月～金9:30～16:30
仕事・経済 ハローワーク相談室	ワークサポートめぐろ 5722-9326	詳細はお問合せください
仕事・経済 キャリア相談コーナー	ワークサポートめぐろ 5722-9326	詳細はお問合せください
生活・衛生 食品衛生についての相談	区民 5722-9506 営業者 目黒地区5722-9507 碑文谷地区5722-9509	月～金8:30～17:00
生活・衛生 住まいの衛生相談 ネズミ・衛生害虫駆除相談	目黒区生活衛生課 5722-9500	

○葬 祭

○せれも二ー目黒	5701-3777	目黒区八雲1-1-9
○桐ヶ谷斎場	3491-0213	品川区西五反田5-32-20
○代々幡斎場	3466-1006	渋谷区西原2-42-1

○その他の施設

○日本近代文学館	3468-4181	駒場4-3-55 (駒場公園内)
○日本民藝館	3467-4527	駒場4-3-33
○目黒区美術館	3714-1201	目黒2-4-36 (区民センター内)
○東京都写真美術館	3280-0099	三田1-13-3 (恵比寿ガーデンプレイス内)
○目黒寄生虫館	3716-1264	下目黒4-1-1
○現代彫刻美術館	3792-5858	中目黒4-12-18 (長泉院内)
○宮野古民家自然園	3712-0100	原町2-5-8
○めぐろパーシモンホール	5701-2924	八雲1-1-1 (区民キャンパス内)
○めぐろ歴史資料館	3715-3571	中目黒3-6-10